



JAVIER RIERA

Ana Sala - IKEBANAH ARTES ESCÉNICAS

Anasala@ikebanah.es

www.ikebanah.es

móvil: +34 619951791

SOBRE JAVIER RIERA

El trabajo de Javier Riera se basa en proyecciones de luz de forma geométrica, realizadas directamente sobre la vegetación y el paisaje. Utiliza la fotografía como medio de registro y difusión de lo sucedido, sin manipulación en ordenador. Se centra por tanto en una experiencia de intervención real sobre “el espacio y el tiempo del paisaje”, que le aproxima a las propuestas del Land Art

La relación entre geometría y naturaleza adquiere en este trabajo un carácter meditativo, apelando a una convivencia del público con el poder de sugerencia de la modificación del paisaje a la que asiste, que aspira a ampliar su percepción, tendiendo puentes hacia cualidades y dimensiones ocultas de los espacios en los que se produce. Riera entiende la geometría como un lenguaje natural anterior a la materia, capaz de establecer con ella un tipo de resonancia sutil y reveladora

El trabajo de Javier Riera ha sido mostrado en algunos de los museos de arte contemporáneo más importantes de España: el Reina Sofía, el Centro Niemeyer, el MUSAC de León, CAB de Burgos, el Centro Galego de Arte Contemporánea de Santiago de Compostela, entre otros. En Nueva York es artista de la galería *Sous Les Etoiles Gallery*.

En el ámbito de las intervenciones en espacios públicos ha intervenido en lugares como El Retiro y el Jardín Botánico de Madrid, El Jardín de la Fundación Juan March, los Jardines del Turia de Valencia, o los jardines de Bonaval en Santiago de Compostela. Su proyección internacional es cada vez más importante y ha intervenido en espacios públicos de ciudades como Praga, Zagreb, Bucarest, Annecy, (Fr), Durham, U.K. o Miami (USA)

JAVIER RIERA

Mi trabajo se basa en proyecciones de luz con forma geométrica realizadas directamente sobre la vegetación y el paisaje. Me desplazo a espacios naturales, elegidos previamente, con el material y los medios necesarios para llevar a cabo intervenciones lumínicas que, por su propia naturaleza, son efímeras.

La relación entre geometría y paisaje ha sido tratada ampliamente, desde los inicios del siglo XX, en arquitectura y escultura. En ambos casos el material que conforma la geometría tiene una consistencia física que viene dada por la materialidad de esos medios. En mi trabajo es importante el hecho de que la materia que dibuja y da forma a esa geometría sea un elemento tan intangible como la luz.

Investigo sobre una cualidad física sutil en esa relación entre geometría y naturaleza, que calificaría como resonancia, por ser este término el que mejor refleja el efecto que espero obtener de la superposición de dos lenguajes visuales aparentemente tan opuestos como son la precisión de la geometría y la irregularidad del paisaje.

Todo lo que ocurre en el paisaje puede ser descrito y explicado con matemáticas, física y geometría, es así también en los aspectos de energía no visible pero cuantificable. Creo que existe algo así como un diseño energético de lo material, que puede ser atisbado a través de la geometría. Es por ello por lo que de esa relación entre geometría y paisaje, se desprende una armonía potencialmente reveladora de aspectos ocultos de la realidad.

Trabajo directamente en la naturaleza. Aquello que busco precisa de una experiencia en el espacio y tiempo reales del paisaje. Manipular una imagen en el ordenador es algo que no entra en mis intereses. Cuando estoy en un espacio determinado siento e interpreto lo que está sucediendo, busco la representación de algo intangible que está latente en los espacios en los que trabajo y que, a mi modo de ver, se precipita o se ve representado por mis intervenciones, abriendo la visibilidad a dimensiones de lo real que antes permanecían ocultas. La geometría se convierte así en la llave que abre esa visibilidad.

Las proyecciones de luz que llevo a cabo son estáticas o bien tienen un movimiento lento y sutil, apelando a una cierta experiencia meditativa. Transforman por completo el espacio y lo intervienen como esculturas de luz o escenografías, generando un diálogo entre naturaleza, geometría y espectador.



LINKS A VÍDEOS

Centro Galego de Arte Contemporánea,
Santiago de Compostela septiembre —
octubre 2018

[ir a vídeo](#)

Jardín Botánico Madrid, octubre 2017

[ir a vídeo](#)

Fundación Juan March, Madrid, junio 2019

[ir a vídeo](#)

Plaza de la Catedral, Salamanca

[ir a vídeo](#)



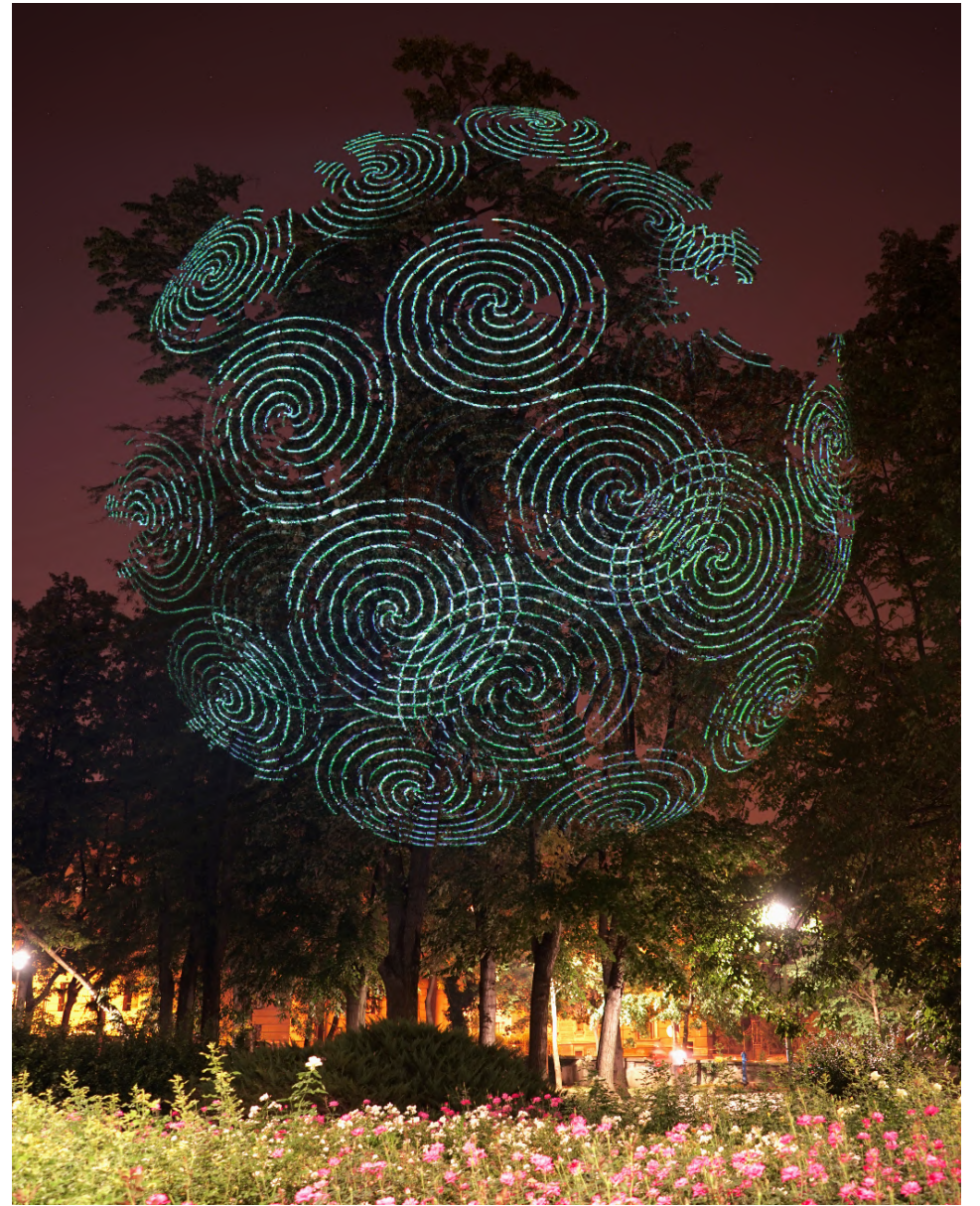
Jardines de Bonaval
Centro Galego de Arte Contemporánea
Santiago de Compostela septiembre —
octubre 2018
[ir a vídeo](#)



Durham U.K. LUMIERE 2019

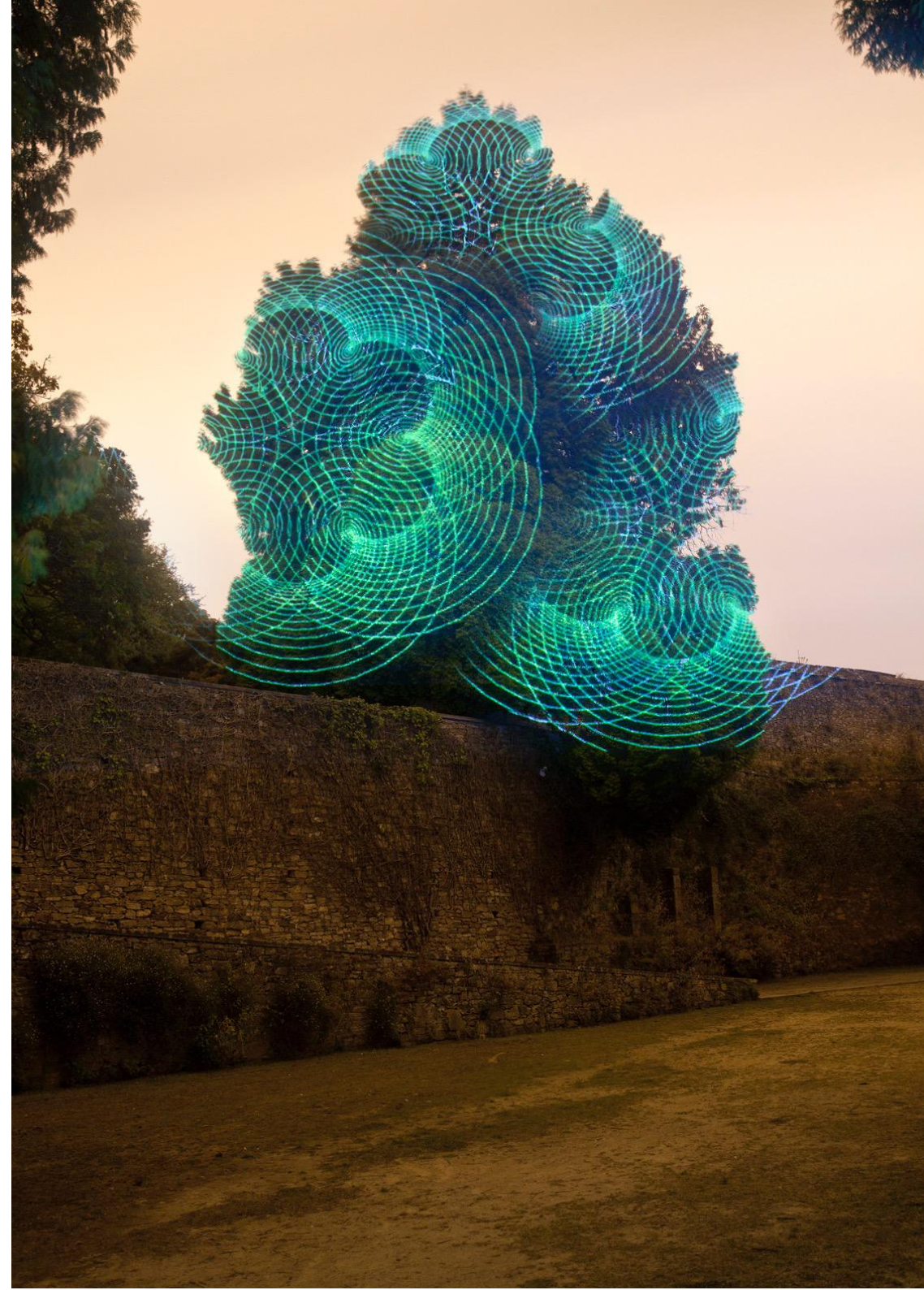
**Zagreb, Croatia
Okolo Zagreb 2019**





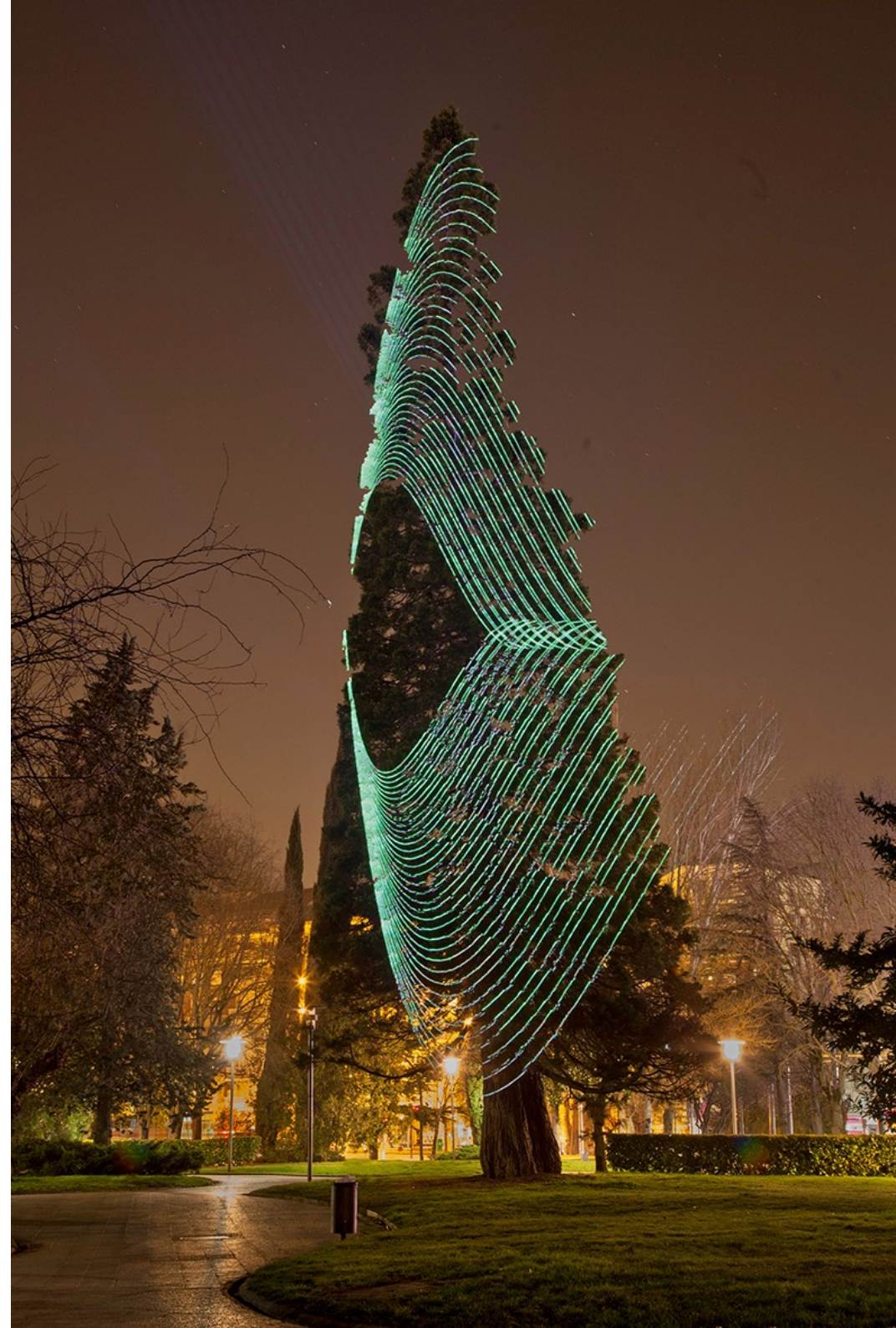
Jardines de Bonaval
Centro Galego de Arte Contemporánea
Santiago de Compostela
septiembre-octubre 2018

<https://www.youtube.com/watch?v=XyVbJKKRbis>



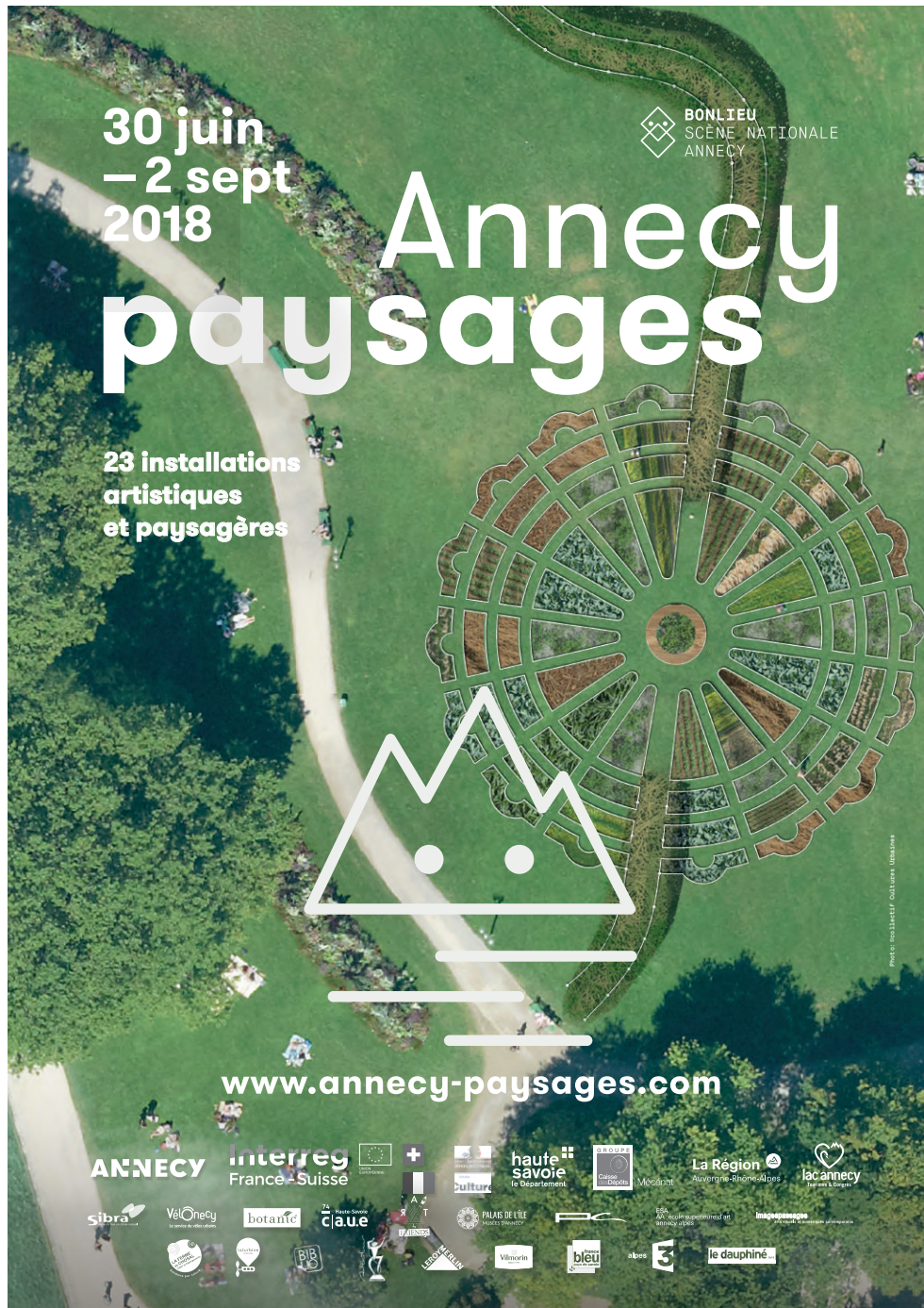


UMBRA, Vitoria 2019









Annecy, France 2018

The city of Annecy, France welcomes a total of 23 art installations, urbanism and architecture related to landscape and ecology.

The piece of Javier Riera consists of a projection over the ile des Cygnes which can be seen everything from June 30th till September 2nd of 2018.





Javier Riera/
Gráficos Paramétricos/

Real Jardín Botánico
21 de octubre

MADRIDCULTURA . ES/
LUNADEOCTUBRE



20:00h. - 3:00h.

Acceso por Paseo del Prado



MINISTERIO
DE ECONOMÍA, INDUSTRIA
Y COMPETITIVIDAD



CSIC

CONSEJO SUPERIOR DE INVESTIGACIONES CIENTÍFICAS

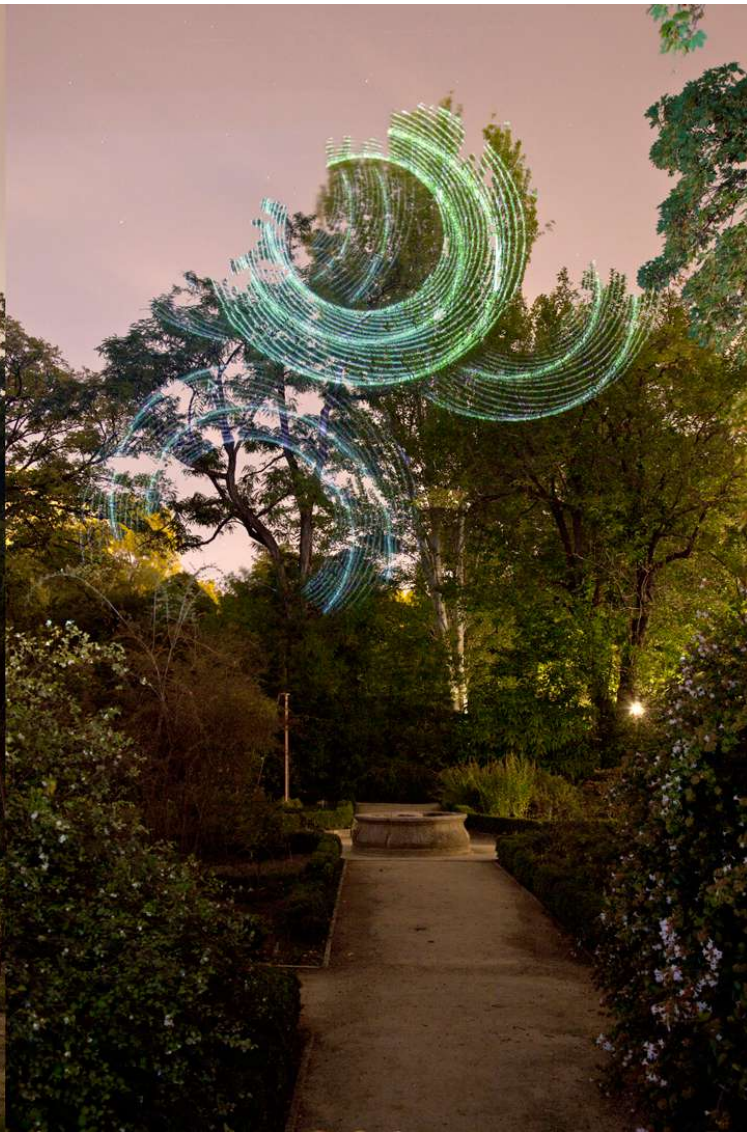


REAL JARDÍN BOTÁNICO
CONSEJO SUPERIOR INVESTIGACIONES CIENTÍFICAS

Royal Botanic Garden of Madrid – 2017

'GRÁFICOS PARAMÉTRICOS'

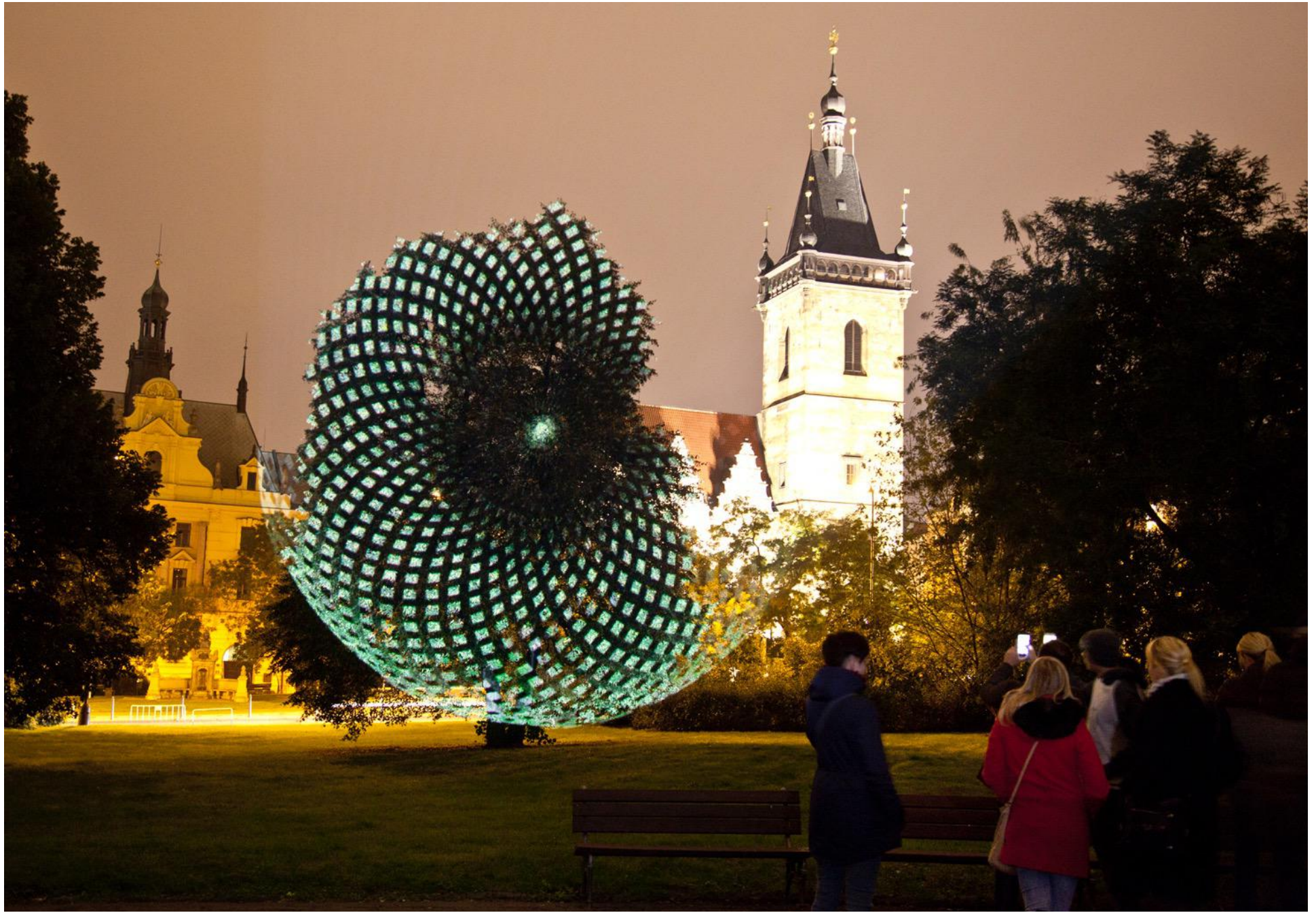
[<https://www.youtube.com/watch?v=hOfHE5GEZ0o>]







SIGNAL 2016, Prague, Czech Republic





ALAMEDALLUM

15 NOV-28 DIC
TRAMO 14 JARDINES DEL TÚRIA
JAVIER RIERA

Patrocina:
FONDOARTE AS

AJUNTAMENT DE VALÈNCIA
REGIDORIA DE PARCS I JARDINS

Colabora:
VONDOM

Una producció de www.fondoarte-as.com

AT TEN O'CLOCK
MOLTA PENA D'ENTRE OMBRES
WWW.AT-TEN-OCLOCK.COM



Parque de El Retiro, Madrid. Octubre 2012



PROPUESTA DE INTERVENCIÓN

Proyecciones de luz de forma geométrica que realizadas directamente sobre la vegetación y el paisaje transforman los lugares buscando ampliar la percepción del espectador, abriendo su visión a una nueva dimensión de los espacios.

La relación entre geometría y naturaleza adquiere en este trabajo un carácter meditativo, Riera entiende la geometría como un lenguaje natural anterior a la materia, capaz de establecer con ella un tipo de resonancia sutil y reveladora.

PRODUCCIÓN DE LA OBRA

La realización de esta intervención en un paisaje se produce con la implantación de varios proyectores de video en un parque público de la ciudad en el que hayan árboles grandes.

El proyecto se realiza específicamente para un lugar determinado.

El proceso comienza con la visita del artista que juntamente con el organizador decidirán el espacio ideal para el proyecto.

Una vez decidido el lugar de la intervención se procede en la misma visita a conformar la información técnica sobre distancias, luminosidad, dimensiones, recorrido natural del público y otros aspectos relevantes. Se realizan fotografías y recaban planos del lugar.

Segunda visita: definición del proyecto y ajustes finales probando ya con proyectores.

FICHA TÉCNICA

Breve información de los aspectos técnicos más importantes.

Una ficha técnica específica se realizará para cada proyecto.

MATERIAL A CARGO DE LA ORGANIZACIÓN

Proyectores de vídeo:

El número de proyectores se establecerá según cada proyecto.

Entre 3 a 7 proyectores aproximadamente.

Tipo de proyectores:

La potencia necesaria para los proyectores variará en función de las distancias, amplitud de la proyección o iluminación presente en el lugar. Como término medio serán necesarios entre 10.000 y 15.000 lúmenes.

Cables HDMI para conectar proyectores a reproductores de imágenes y vídeo.

Reproductores: cualquier medio reproductor adecuado para imágenes y vídeos, esto incluye TDT, discos reproductores de cualquier tipo u ordenadores

Toma de corriente:

Tipo de corriente 220w, la toma de corriente puede sacarse de la red de el alumbrado público

El tipo de conexión es la normal sin necesidades específicas, cada proyector necesitará una toma independiente

IMPLANTACIÓN PROYECTORES

A confirmar en la visita técnica la implantación de los proyectores.

Opción: Truss con plataforma para proyector y sistema de reproducción
Con fijación de plancha en el suelo.

Se estudiará in situ la iluminación recorrido para el público así como para las columnas de video para su seguridad y la del público.

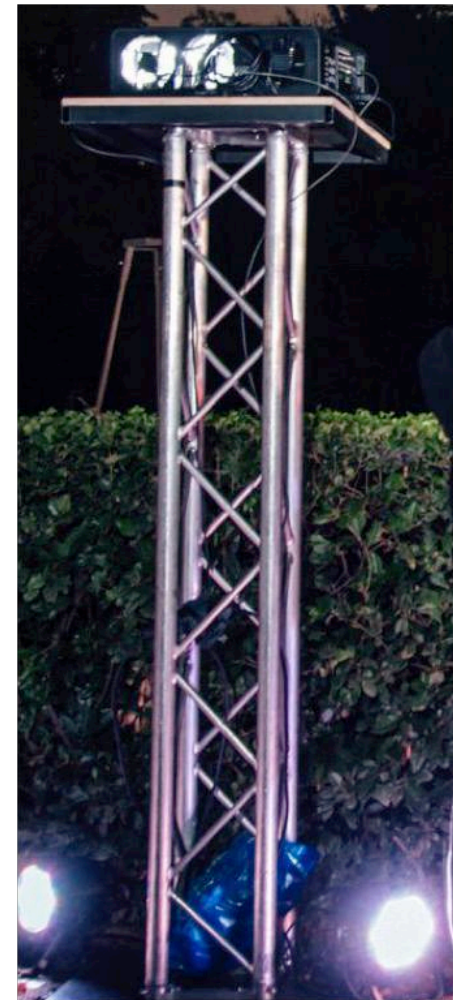
INSTALACIONES DE LARGA DURACIÓN

En el caso de instalaciones cuya duración sea de varias semanas o meses:
el material adecuado son proyectores de gobos, que pueden soportar
condiciones climatológicas adversas sin sufrir daños.

Implatación de los proyectores:

Sobre truss-plataforma como el anterior con mas altura y una fijación al
suelo

más definitiva, contrapesos tipo y kgs. A confirmar.



Ana Sala - IKEBANAH ARTES ESCÉNICAS

Anasala@ikebanah.es

www.ikebanah.es

móvil: +34 619951791

